



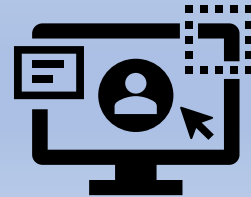
Brukerstøtte Helseplattformen

Superbrukere



- Melder feil i HP til HP support
- Ringer Servicedesk ved utfall og større feil

Helseplattformen

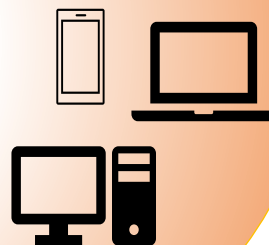


Servicedesk



- Retter feil på klient og mobil
- Sørger for at du kommer fram til HP
- Har dialog med superbrukerne

Klienter



servicedesk@orkidenett.no

71 57 40 50

Hendelse	Kontaktpunkt	Løsning, merknad
Feil på klient og utstyr. (arbeidsstasjon, bærbar, mobil)	Servicedesken Meldt inn sak via epost. Ring kun dersom det er viktig.	Sjekk også vår kunnskapsbase for løsninger på vanlige feil og problemer. https://iktorkide.atlassian.net/wiki/spaces/kunnskapsbase/
Innlogging på PC-en	Servicedesken <i>Merk også at nærmeste leder også kan hjelpe med passord via USP-portalen.</i>	Sjekk også vår kunnskapsbase for løsninger på vanlige feil og problemer. https://iktorkide.atlassian.net/wiki/spaces/kunnskapsbase/
Mangler sikkerhetsnøkkel for pålogging-		Pålogging kan gjøres med BankID. Også snarvei for dette på PC. https://idpportalnp.helseplattformen.no/
Kommer inn på skrivebord/desktop men får ikke "Helseplattformen" ikon eller ikon til opplæringsmiljø	Lokal IT-funksjon i organisasjonen	I mellomtiden kan du nå Helseplattformen via • https://idpportalnp.helseplattformen.no/
Får opp innloggingsbildet til Helseplattformen, men har problemer med innlogging	HP Supportcenter	Ta dette med superbrukerne.
Feilsituasjoner etter innlogging i Helseplattformen	HP Supportcenter	NB! Spørsmål om funksjonell bruk av løsningen skal gå via superbruker i organisasjonen.

Kontaktpunkt Helseplattformen

servicedesk@orkidenett.no
71 57 40 50